

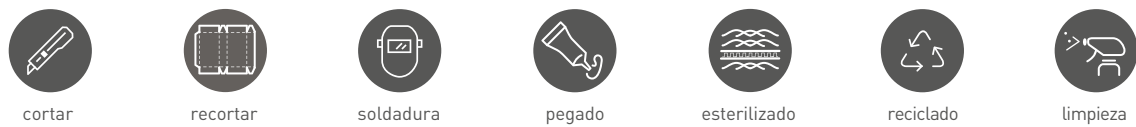


**Bicell®**

## características



## procesamientos posible

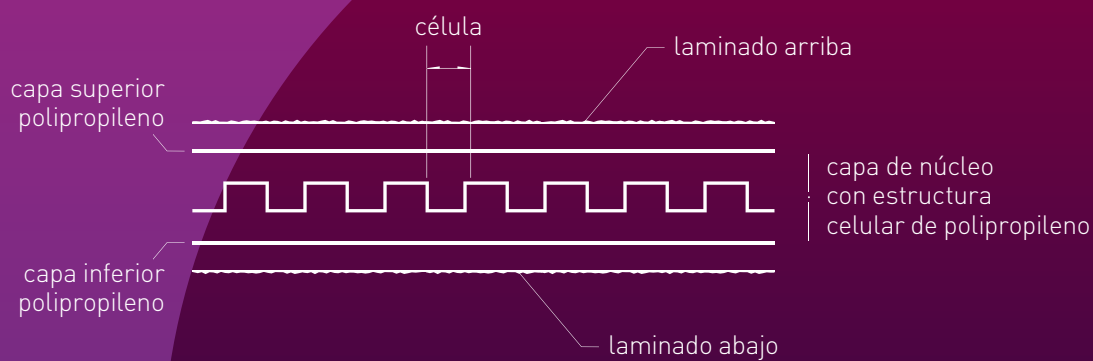


## tratamientos posible

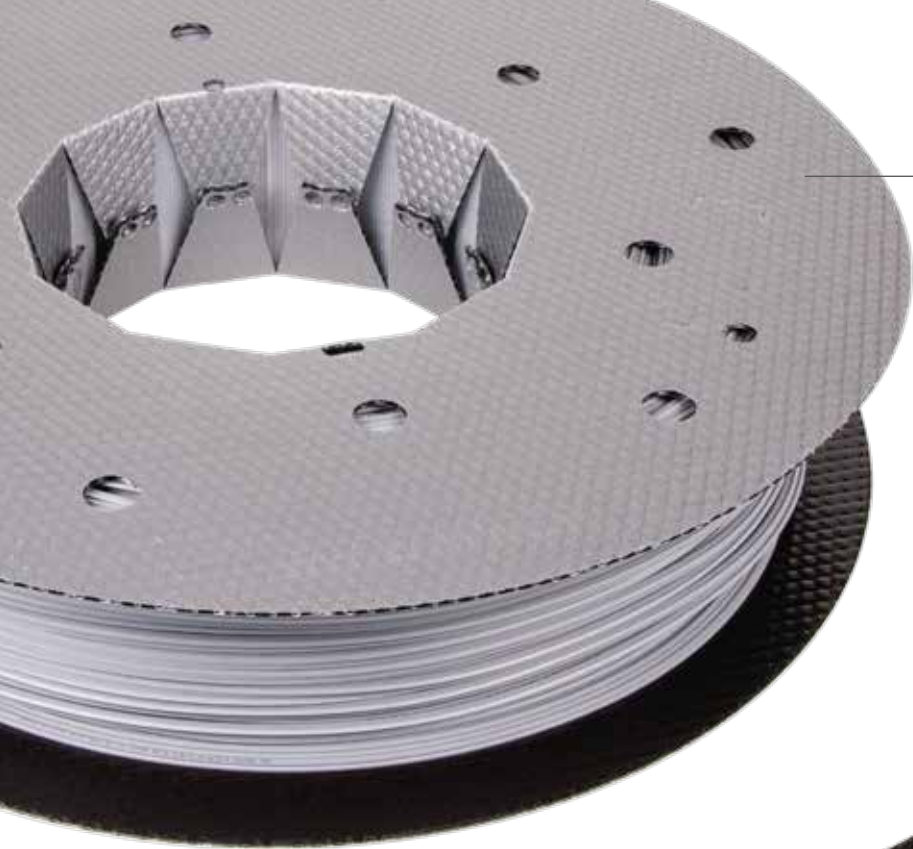


Bicell® se puede producir de varias maneras: solo el núcleo o un núcleo con una capa superior y/o inferior. La posibilidad de laminar uno o ambos lados incrementa el número de acabados de Bicell® y, por lo tanto, el número de posibles aplicaciones. Estas posibilidades van más allá de las soluciones de embalaje tradicionales. Elementos estructurales en los sectores de la construcción, el mobiliario o la automoción forman parte ahora de esas posibilidades. Bicell® presenta una serie de características exclusivas para dar respuesta a su demanda específica.

**Bicell**<sup>®</sup> es una lámina de polipropileno extruida que consta de varias capas. La estructura celular constituye el núcleo de esta lámina. Dicha estructura otorga a **Bicell**<sup>®</sup> sus principales características: alta resistencia a la flexión y a la compresión.



**Bicell**<sup>®</sup>



### embalaje

Mediante Bicell® puede fabricar un embalaje robusto con innumerables formas.

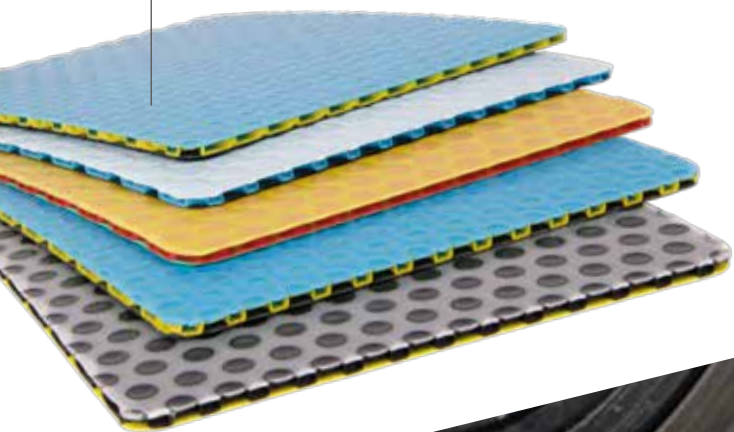
### manguitos

Gracias a su alta rigidez, Bicell® ofrece una base sólida para manguitos y recubrimientos de contenedores de cables.



### artículos promocionales / expositores

El uso de diferentes colores o de una película preimpresa personalizada confiere a diversos artículos promocionales una dimensión adicional que los hace más excepcionales. La combinación de diferentes colores para las partes superior e inferior otorga una apariencia especial a expositores, mostradores, etc.



### a prueba de golpes / protector

Una capa de espuma laminada sobre la lámina de Bicell® impide que sus productos sufran daños.



### protección de suelos



## automoción

Los acabados de espacios de carga en las furgonetas de reparto son perfectamente posibles con Bicell®.



perchero



textil

El uso de varios productos textiles no tejidos o de tejidos hilados da a Bicell® un acabado de gran calidad.

## nutrición

Bicell® es ideal para el envasado de alimentos. La laminación de una película personalizada confiere a su producto una mejor visibilidad.



# aplicaciones ilimitadas

## embalaje protector

El uso de una película aislante o una capa textil suave garantiza que sus mercancías se transporten y entreguen en perfecto estado.



# Laminado de Bicell

Bicell® se puede laminar con varias capas de acabado diferentes. Estas capas de acabado crean una dimensión adicional para Bicell®. De este modo se incrementa el número de aplicaciones y Bicell® adquiere algunas características nuevas como:

**Conductive / ESD (descarga electrostática):** esto hace que la lámina de Bicell® se convierta en conductora de la electricidad. Se obtiene la solución de envasado perfecta para los productos que son sensibles a las descargas eléctricas.

**A prueba de golpes / protector:** una capa de espuma laminada sobre la lámina de Bicell® impide que sus productos sufran daños.

**Antideslizante:** impide que las personas o mercancías se deslicen sobre la lámina de Bicell®, evitando así lesiones y daños.

**Impresiones personalizadas:** con una película preimpresa, puede personalizar su aplicación en detalle, creando un embalaje robusto y atractivo. También es posible imitar madera, tejidos u otros materiales.

**Textil:** el uso de varios productos textiles no tejidos o de tejidos hilados da a Bicell® un acabado de gran calidad, evitando de este modo los arañazos.

**Aislamiento:** las películas coloreadas de aluminio permiten que los productos envasados mantengan su temperatura, ya sea fría o caliente.

**VCI (inhibidor volátil de corrosión):** aditivos específicamente desarrollados impiden la oxidación de las piezas metálicas.

**Lujo:** el laminado de una hoja de plata u oro sobre la lámina no solo confiere a su envase un carácter robusto, sino también un magnífico aspecto.

**Otros laminados a petición:** indíquenos su necesidad específica y buscaremos una solución adecuada.

**Bicell ESD:** perfecto para los productos envasados que son sensibles a las descargas eléctricas.

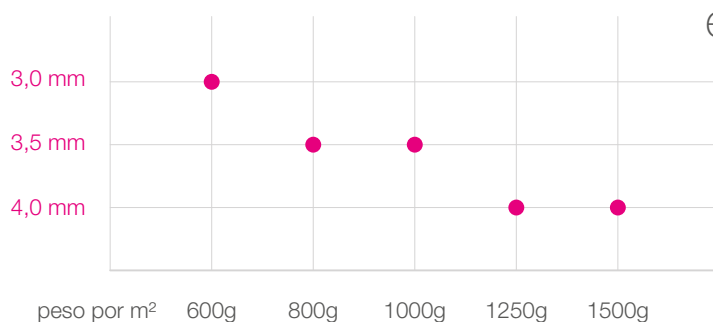


**Bicell® VCI:** impide la oxidación de las piezas metálicas.



# programa de entrega

Es posible aplicar diferentes colores a las capas superior e inferior.  
Posibilidad de laminar en ambas caras.





**Industrial Plastics Belgium** (I.P.B. nv) se fundó en 1984 y está especializada en la extrusión de láminas de plástico de alta calidad. Las continuas inversiones en plantas de extrusión de alta tecnología y una profunda investigación y desarrollo nos permiten suministrar a nuestros clientes productos competitivos de gran calidad.

La apuesta por la innovación, el espíritu empresarial, la comunicación abierta y una política sin evasivas son los valores fundamentales que han convertido a I.P.B. en uno de los líderes del mercado en su sector. La calidad es clave en I.P.B. Los productos de alta calidad son el resultado de normas de calidad bien meditadas y de procedimientos sofisticados. Por ello, nuestra empresa cuenta con la certificación ISO 9001 desde el año 1996.

I.P.B. valora el medio ambiente. El uso óptimo de la energía, la recuperación de agua, la regranulación y la extrusión de nuestros residuos hacen que nuestro proceso de producción tenga un impacto ambiental mínimo. La satisfacción del cliente y una atención especial a los detalles son factores decisivos en I.P.B. De este modo garantizamos a nuestros clientes un magnífico servicio. Un personal volcado en su trabajo y entregas precisas a todos los rincones del mundo son los pilares más fiables de nuestra organización. Estamos preparados y a su servicio para seguir satisfaciendo sus retos y deseos futuros.



Steenovenstraat 30 - 8790 Waregem  
T +32 (0)56 60 79 19 - F +32 (0)56 61 08 85  
[www.iplast.be](http://www.iplast.be) - [info@iplast.be](mailto:info@iplast.be)

